



Osiedle
Aria

OSIEDLE ARIA VII DAWIDY BANKOWE
UL. KWIATÓW POLNYCH

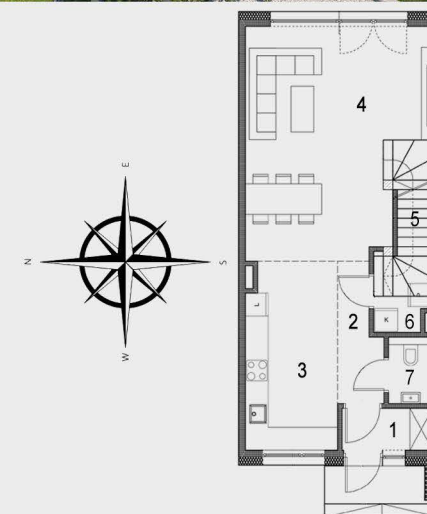
KARTA LOKALU A12

PARTER

POW. UŻYTKOWA 131,16 m² POW. OGRÓDKA 61,89 m²



Rysunki, wizualizacje i wszelkie informacje oraz dane techniczne zawarte w karcie mają charakter poglądowy i nie stanowią oferty handlowej w rozumieniu art. 66&1 kodeksu cywilnego.

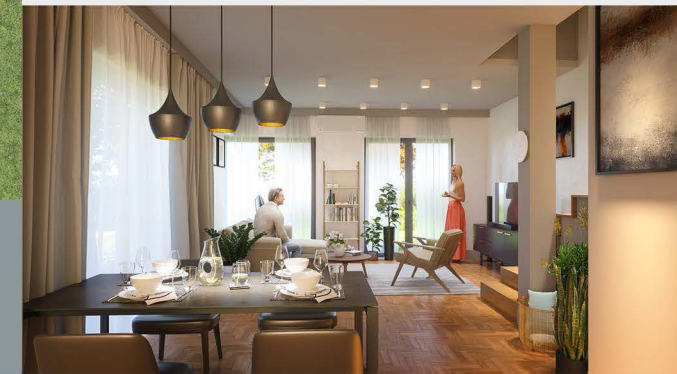


NR	POMIESZCZENIE	POWIERZCHNIA
1.	PRZEDSIONEK	2,51 m ²
2.	HALL	3,71 m ²
3.	KUCHNIA	11,60 m ²
4.	POKÓJ DZIENNY	26,16 m ²
5.	SCHODY	4,76 m ²
6.	POM. GOSP.	2,69 m ²
7.	WC	1,94 m ²
ŁĄCZNIE:		53,37 m²

ARIA
SP. Z O. O.

ul. Księżycowa 3
01-934 Warszawa

www.osiedlearia.pl
tel: 515-229-842





Osiedle
Aria

OSIEDLE ARIA VII DAWIDY BANKOWE
UL. KWIATÓW POLNYCH

KARTA LOKALU A12

PIĘTRO

POW. UŻYTKOWA 131,16 m² POW. OGRÓDKA 61,89 m²

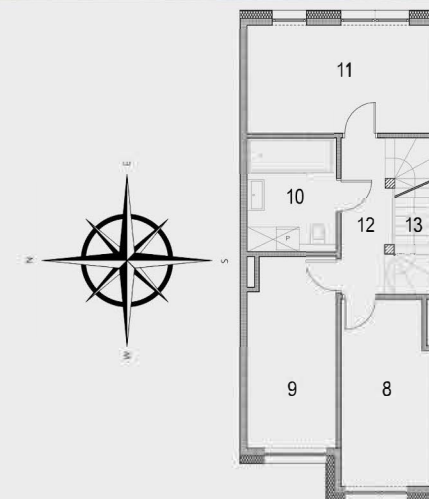


Rysunki, wizualizacje i wszelkie informacje oraz dane techniczne zawarte w karcie mają charakter poglądowy i nie stanowią oferty handlowej w rozumieniu art. 66&1 kodeksu cywilnego.

ARIA
SP. Z O.O.

ul. Księżycowa 3
01-934 Warszawa

www.osiedlearia.pl
tel: 515-229-842



NR	POMIESZCZENIE	POWIERZCHNIA
8.	POKÓJ	11,49 m ²
9.	POKÓJ	11,53 m ²
10.	ŁAZIENKA	6,75 m ²
11.	POKÓJ	14,03 m ²
12.	HALL	4,98 m ²
13.	SCHODY	4,71 m ²

ŁĄCZNIE: 53,49 m²





Osiedle
Aria

OSIEDLE ARIA VII DAWIDY BANKOWE
UL. KWIATÓW POLNYCH

KARTA LOKALU A12

PODDASZE

POW. UŻYTKOWA 131,16 m² POW. OGRÓDKA 61,89 m²

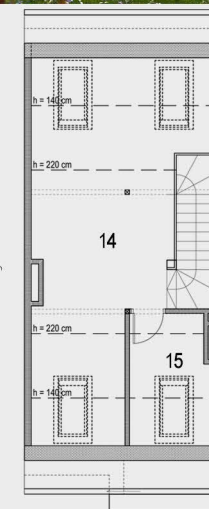
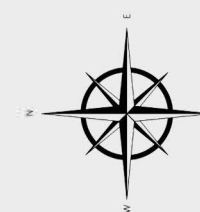


Rysunki, wizualizacje i wszelkie informacje oraz dane techniczne zawarte w karcie mają charakter poglądowy i nie stanowią oferty handlowej w rozumieniu art. 66&1 kodeksu cywilnego.

ARIA
SP. Z O.O.

ul. Księżycowa 3
01-934 Warszawa

www.osiedlearia.pl
tel: 515-229-842



NR POMIESZCZENIE POWIERZCHNIA

14.	OPEN SPACE	21,33 m ²
15.	POM. SANITARNE	2,97 m ²

ŁĄCZNIE: 24,30 m²

